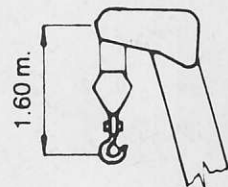
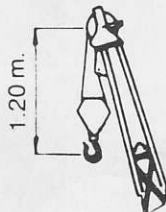
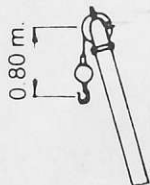
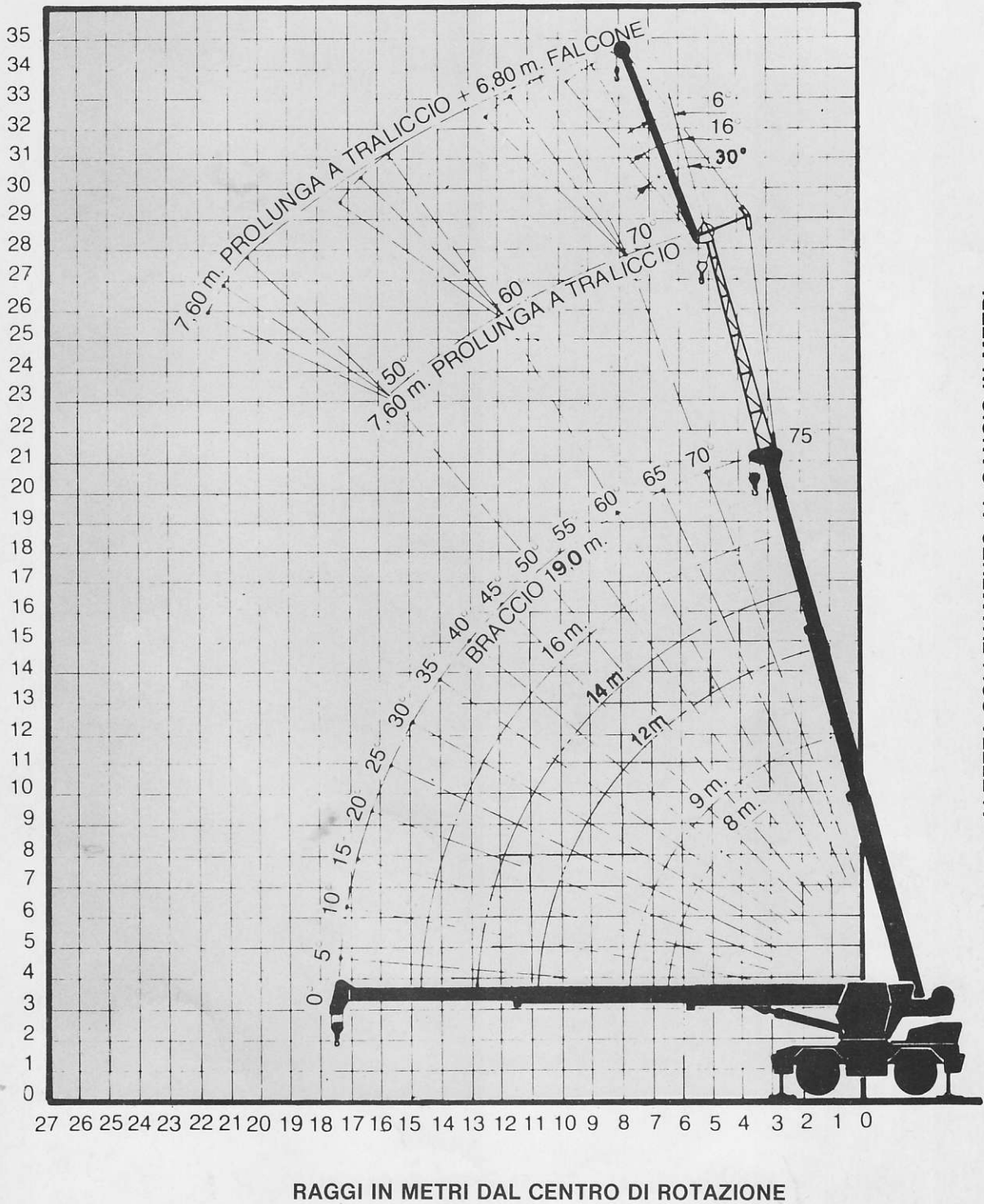




**GRIL 822**

COMPOSIZIONE BRACCIO - TRALICCIO - FALCONE





**BRACCIO TELESCOPICO**

A 4 sezioni da 8,00 m a 24,50 m.  
Sfilamento idraulico proporzionale fino a 19,00 m; ultima sezione da 5,5 m a posizionamento idraulico e bloccaggio meccanico.

**PROLUNGA DA 7,60 m.** A traliccio, alloggiata lateralmente al braccio, completa di finecorsa.

**FALCONE DA 6,80 m**

Alloggiato lateralmente al braccio, applicabile con inclinazioni da 6° -16° -30° rispetto all'asse braccio, completo di tiranteria sostegno e finecorsa.

**BOZZELLO** Da 5 ton., 1 carrucola con chiusura di sicurezza.

**GANCIO A PALLA CONTRAPPESATO**

Da 3 ton. con chiusura di sicurezza.

**RISCALDAMENTO CABINA**

**PNEUMATICI** 20,5 x 25 20 PR tubeless.

**INDICATORE E LIMITATORE DI CARICO**

Con indicazione visiva del raggio e dell'angolo di lavoro ed acustica della condizione di sovraccarico.

**ARRESTO MOVIMENTO**

Aziona dall'indicatore di carico, arresta l'abbassamento e lo sfilamento del braccio o il sollevamento carico quando si raggiunge la condizione di sovraccarico.

**PENDENZA SUPERABILE**

Teorica allo stallo 86% - A macchina carica 40%.

**PESO IN ORDINE DI MARCIA**

Macchina base con pneumatici 14.00 x 24 - 24 PR:

- Totale - 20960 kg.
- Asse anteriore - 10580 kg.
- Asse posteriore - 10380 kg.

**RAGGIO DI VOLTA**

Con pneumatici 14.00 x 24 - 24 PR:

- due ruote sterzate - 9060 mm
- quattro ruote sterzate - 5460 mm

**VELOCITÀ GANCIO**

- Lento: ultimo strato con 3200 kg: 60 m/min  
primo strato con 3300 kg: 50 m/min.
- Veloce: ultimo strato con 1650 kg: 107 m/min  
primo strato con 1750 kg: 104 m/min.

**SOLLEVAMENTO BRACCIO**

Dal massimo al minimo raggio: 29 sec.

Dal minimo al massimo raggio: 25 sec.

**TEMPO DI POSIZIONAMENTO COMPLESSIVO STABILIZZATORI**

35 secondi.

**ROTAZIONE**

2,5 giri/min senza carico.

**VELOCITÀ SFILAMENTO BRACCIO**

22 m/min.

**PORTATE IN SFILAMENTO**

Le portate in sfilamento dipendono dall'angolazione del braccio e da altri fattori. Per sicurezza sollevare e sfilare solo carichi che rientrano nei limiti delle tabelle di portata.

**VELOCITÀ DI TRASFERIMENTO SU STRADA**

37 km/h.

PNEUMATICI		
	14.00 x 24	20.5 x 25
A	1700	1460
B	2090	1980
C	2480	2500
D	268	666
E	508	546
F	27°	28°
G	28°	31°

Dati e caratteristiche tecniche possono variare a giudizio della Casa per il costante miglioramento del prodotto senza alcun obbligo di preavviso.

